



三重県教育委員会 主催

Mie

Held at
Toba City!



English

Day Camp



Guidebook
& Worksheet

Name: _____

Age: _____ years old

Mie English Day Camp's Schedule

| Day | Program |
|-----------------------|---|
| 11/9 (Sat) | <p>9:45- 受付開始 (場所：鳥羽フェリーターミナル2階)</p> <p>10:00- デイキャンプ開会</p> <p>10:15- 異文化交流ワークショップ</p> <p>10:45- 休憩</p> <p>10:55- Mie English Quest 英会話</p> <p>11:35- 午前の振り返り</p> <p>12:00- 昼食</p> <p>13:00- Mie English Quest オリエンテーション</p> <p>13:20- Mie English Quest 開始</p> <p>15:00- 再集合・表彰セレモニー</p> <p>15:40- 1日の振り返り</p> <p>16:00 解散</p> |

集合場所：鳥羽フェリーターミナル2階、多目的ホール
〒517-0011 三重県鳥羽市鳥羽三丁目1484番地111

◆鳥羽のりばまでのアクセス

<徒歩でお越しの場合>

- ・近鉄中之郷下車すぐ

<お車でお越しの場合>

- ・本プログラム用の駐車場のご用意は
ございません。
- ・周辺の有料駐車場をご利用ください。



Google map



IMPORTANT REQUESTS

持ち物チェックリスト

準備ができているものをチェック ✓

- 帽子 飲み物 (500ml以上を推奨しています)
- 雨具(必要に応じて)
- 防寒具 (ウインドレーカーなど、必要に応じて)
- ガイドブック&ワークシート(こちらの資料) 筆記用具

※それぞれ必要に応じてご準備ください

※プログラム中の飲み物及び私物の購入は参加者ご自身のご負担となります

※たくさん歩くので歩きやすい格好、靴でお越してください

※貴重品の管理は各自でお願いいたします

事前チェックリスト

事前に準備したらチェック ✓

- 自己紹介の用意
- 事前ワーク (事前ワークシートを活用してね!)

緊急時の
連絡先

当日の体調不良による、やむを得ないキャンセルや、遅刻の時は...

HelloWorld事務局 ※11/9当日のみ有効
緊急連絡先電話番号 (8:00~)
050-1743-4921

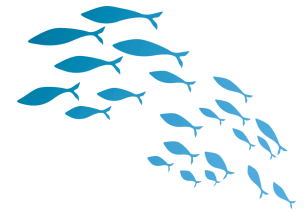
※Mieイングリッシュデイキャンプ期間外の対応はできかねます。

※前日までのお問い合わせ⇒ inquiry@hello-world.city

※注意事項

- 雨天決行です！雨予報の場合は雨具をご持参ください。荒天の場合は、11月30日(土)へ延期をいたします。
- 外国人講師やスタッフによって撮影されたお写真の提供は行なっておりません。
- プログラム中一般の方の迷惑になる行為や危険な行為は禁止です。自分でよく考えて行動しましょう。
- プログラム中の保護者の待機場所は設けておりません。
- プログラム中に体調不良になった場合は、プログラム中に巡回をしている看護師と対応方法を判断いたします。保護者の緊急連絡先としてご記入頂くお電話番号に、状況についてご連絡いたします。

Mie English Day Camp's Mission



Let's spread the charms of Mie Prefecture in English!

三重県の魅力を英語で発信しよう！

How? どうやって?

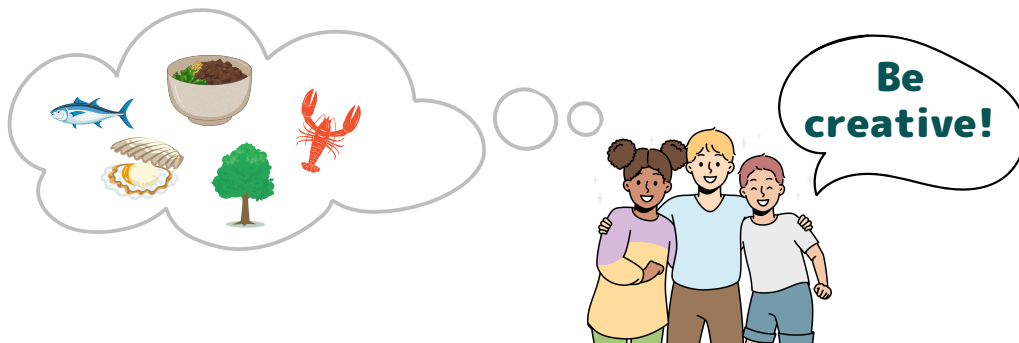
Let's discover the charms (food, places, events, activities...) of Mie Prefecture!
三重県の魅力（食べ物、場所、行事、アクティビティ等）を発見しよう！

Let's share them in English with the help of our international instructors and university student supporters!
外国人講師、大学生サポーターと相談しながら、英語で表現してみよう！

➡ Steps! 具体的なステップ！

- 1 Prepare your self-introduction.
自己紹介を準備・練習しよう
- 2 Think and research about your favorite charms of Mie.
三重県の魅力を考え、それらの魅力について調べよう
- 3 Introduce yourself and get to know your group members!
自己紹介をし、グループのメンバーのことを知ろう！
- 4 Share your favorite charms with your group!
当日、グループに紹介・共有しよう！

Before
事前
On the day
当日



2

Think and research about your favorite charms of Mie.
三重県の魅力を考え、それらの魅力について調べよう



Mie is famous for...

三重県なら～が有名！
下の四角の中書き出してみよう。

三重県には観光地・有名なものがたくさんあります！その例を英語で書いてみましょう。



Mie and Me

自分考える三重の文化・魅力

みなさんの普段の生活の中に、三重県ならではの文化があるかも！

What do you like to eat in Mie? → I like to eat _____.
(三重県で何を食べるのが好きですか。) (〇〇を食べるのが好きです。)

Where in Mie do you go on holidays? → I usually go to _____.
(祝日は三重県のどの所によく行きますか。) (〇〇によく行きます。)

Are there any events that you want to see? → I want to see _____.
(見たい三重県の行事やお祭りはありますか。) (〇〇が見たいです。)

Have you ever bought a souvenir from Mie? → I have bought _____.
(友達に三重県のお土産を買ったことありますか) (〇〇を買ったことあります。)

Mie is famous for...で書き出したことを1つ選んで書いてみよう！



Practice

自分の意見を言うのを練習しましょう！

例) Mie is famous for sea food. I like the oysters from Mie.
Mie is famous for ninjas. I usually watch anime about ninjas.

Mie is famous for _____.

I _____.

(三重県は〇〇で有名です。私は～)

Wordbank 便利な言葉

| | |
|----------------|--------|
| Famous | 有名 |
| Recommendation | おすすめ |
| Culture | 文化 |
| Holidays | 祝日・お休み |
| Souvenir | おみやげ |
| Personally | 個人的に |
| Try to... | ～してみる |

◆メモ（例：便利なフレーズなど）


◆学んだこと、今後活かそうな気づきや発見

◆感想


困った時の指さし会話

Mie English Day Camp 中に急な体調不良など、困った時のために指さしで状況を伝えられるよう、こちらのシートをご用意しました。

たいちょう
体調が良くない

 I am not feeling well.


ずつう
頭痛がする

 I have a headache.


なか いた
お腹が痛い

I have a stomachache. 


きぶん
気分がわるい
はきげ
吐き気がする

 I feel sick.

さむけ
寒気がする

 I have chills. / I feel chilly.

ねつ
熱がありそう

I think I have a fever. 

〈イングリッシュクエスト中〉

つか
ちょっと疲れた。
やす
休みたい時

I'm tired. / I need to rest. 

ひか
もう一度
くだ
言って下さい

Can you say that again? 

このミッションに
ちょうせん
挑戦したいです!

I want to try this mission! 

あいづち
どんどん相槌をうとう。
いいね~!

That sounds good!
That is interesting!
Wow! / Nice!

てあら
お手洗いに
行きたい時

I want to go to the bathroom. / I need to go to the bathroom. 

のど
喉が
かわ
渴いた時

I want something to drink. / I need to drink something. 

?
どこにあるか
知ってるか聞きたい時

Do you know where this is? 